

Výroba, oprava a zosadzovanie dých

1. Definujte pojem dyha

Dyhy sú tenké vrstvy dreva, ktoré sa vyrábajú z kmeňov stromov lúpaním, krájaním alebo rezaním.

2. Vymenujte kritéria rozdelenia dých

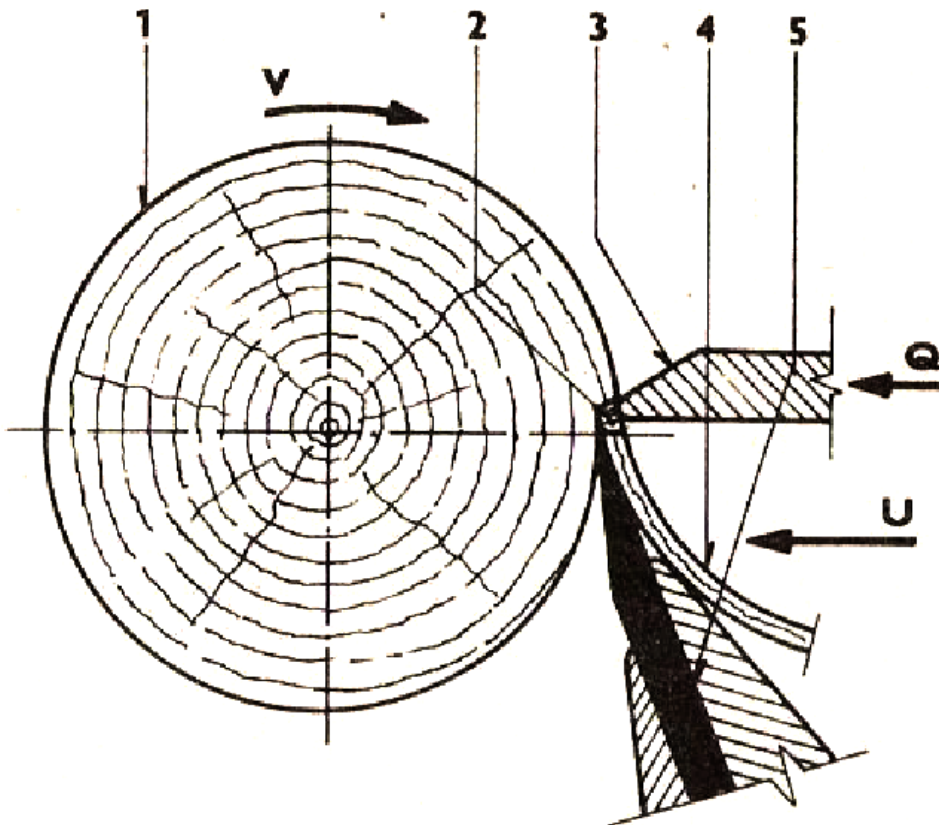
- spôsob výroby,
- drevina,
- hrúbka,
- textúra.

3. Rozdeľte dyhy podľa jednotlivých kritérií

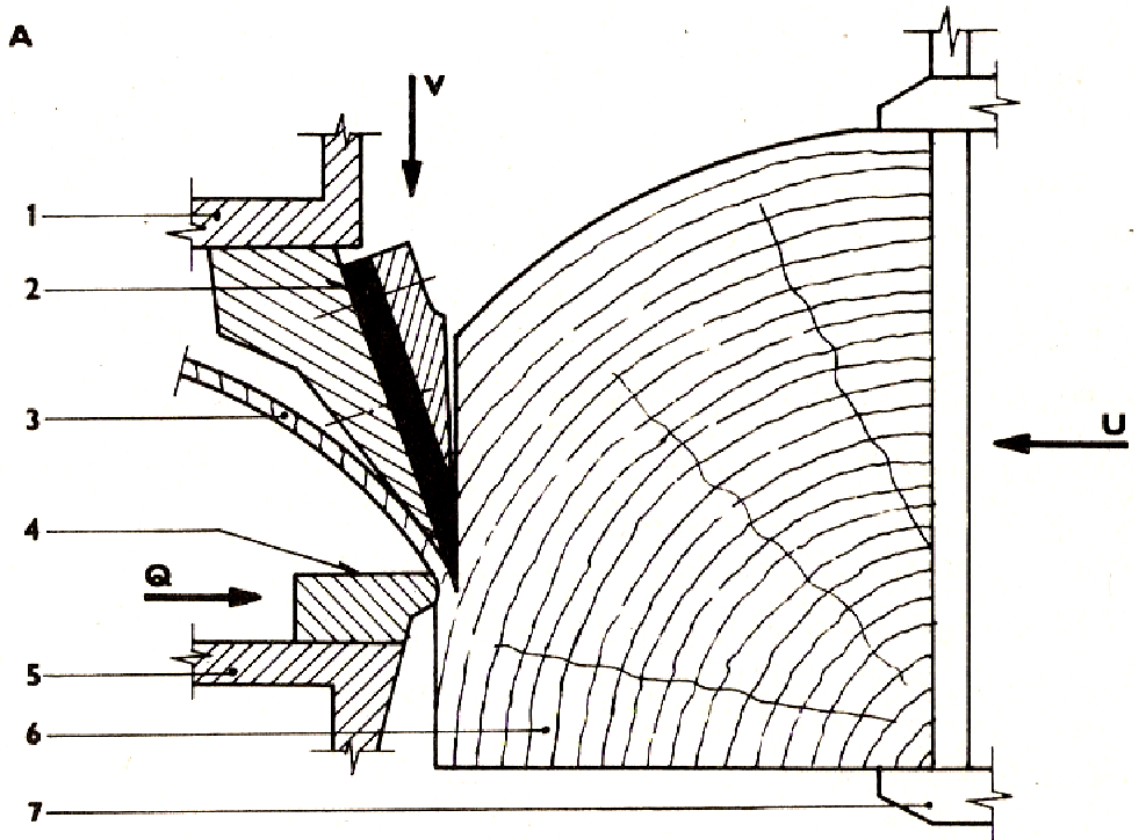
- podľa spôsobu výroby: lúpaním, krájaním, rezaním,
- podľa dreviny: bukové, brezové, dubové ...,
- podľa hrúbky: 0,4 mm, 0,8 mm, 1,2 mm ...,
- podľa textúry: radiálna, tangenciálna, radiálno-tangenciálna, s očkovou textúrou.

4. Vymenujte a popíšte spôsoby výroby dých

Výroba dých **lúpaním** je delenie dreva v rovine, ktorá je rovnobežná s vláknami a je kolmá na ich dĺžku, pričom hlavný pracovný pohyb vykonáva materiál a priamočiary rovnomerný pohyb vykonáva nôž a tlakovnica.



Výroba dých **krájaním** je delenie dreva v rovine, ktorá je rovnobežná s vláknami a kolmá na ich dĺžku, pričom hlavný pracovný pohyb vykonáva materiál a priamočiary pohyb vykonáva nôž. Pred krájaním je potrebné výrezy tepelne spracovať a následne ich priečne a pozdĺžne deliť.



Výroba dých **rezaním** je delenie dreva v rovine, ktorá je rovnobežná s vláknami pričom hlavný pracovný pohyb vykonáva pílový kotúč alebo pílový pás.

5. Vymenujte výhody a nevýhody jednotlivých spôsobov výroby dých

- **Lúpanie:**
 - výhody - vysoká výťaž, rýchlosť,
 - nevýhody - nevýrazná textúra, vytrhané vlákna, trhliny.
- **Krájanie:**
 - výhody - textúra (možnosť vyrobiť radiálnu alebo tangenciálnu dyhu), malo trhlín,
 - nevýhody - tepelná úprava a delenie pred krájaním, malá šírka dých.
- **Rezanie:**
 - výhody - možnosť vyrobiť hrubšiu dyhu, nenáročnosť zariadenia na výrobu,
 - nevýhody - veľký odpad.

6. Navrhните použitie dých vyrobených jednotlivými spôsobmi, svoje rozhodnutie zdôvodnite.

- **Lúpaním** – obalové preglejky, stavebné preglejky, tvarované preglejky, stolárske preglejky na neviditeľné plochy (chrbát skrine). Dôvod : nevýrazná textúra, možnosť vyrobiť väčší formát bez zosadzovania.
- **Krájaním** – viditeľné plochy na nábytku (dvierka, čelá zásuviek, stolové dosky), dvorné krídla a zárubne (latovka, MDF), kazetové obloženia stropu stropu (PDP). Dôvod : krajšia textúra ako u lúpaných dých s menším počtom výrobných chýb.
- **Rezaním** – náglejky bočných plôch s následným frézovaním, biodosky (trojvrstvá doska vyrobená krížovým vrstvením tenkých škároviek). Dôvod: hrúbka, možnosť vyrobiť textúru podľa požiadaviek.

7. Definuj pojem oprava dých

Oprava dých je zvyšovanie akosti už vyrobenej dyhy opravou výrobných chýb (vytrhané vlákna, trhliny po sušení) a prirodzených (rastových) chýb (hrče, trhliny a hniloba). Vykonávame ju ručne alebo strojovo. Chybne miesto vysekne a nahradíme záplatou z rovnakej dreveniny, o rovnakej hrúbke, textúry, vlhkosti a spôsobu výroby.

8. Vysvetlite význam oprava dých

Odstránenie výrobných a prirodzených chýb (zvýšenie akosti dyhy, zlepšenie estetického vzhľadu), čím rozšírime možnosti použitia dyhy.

9. Vymenujte a popíšte spôsoby opravy dých

- **Trhliny** - na okraji dyhy ich vysekne tak aby vznikol trojuholník, ktorý nahradíme záplatou.
- **Hrče** - miesto vysekne do tvaru elipsy a nahradíme záplatou.
- **Vytrhané vlákna** - miesta vyplníme tmelom a prebrúsime.

10. Definujte pojem zosadzovanie dých

Zosadzovanie je operácia pomocou, ktorej získavame z menších kusov dých väčšie formáty.

11. Vysvetlite význam zosadzovania dých

- získanie väčšieho formátu,
- uľahčenie skladania súboru pri výrobe preglejok, latoviek a pri dyhovaní,

12. Vymenujte a popíšte spôsoby zosadzovania dých.

- ručne - lepiacou páskou,
- strojom - lepiacou páskou,
- strojom - tavným lepidlom,
- strojom - zošívacím vláknom,
- strojom - drôtenými sponkami.